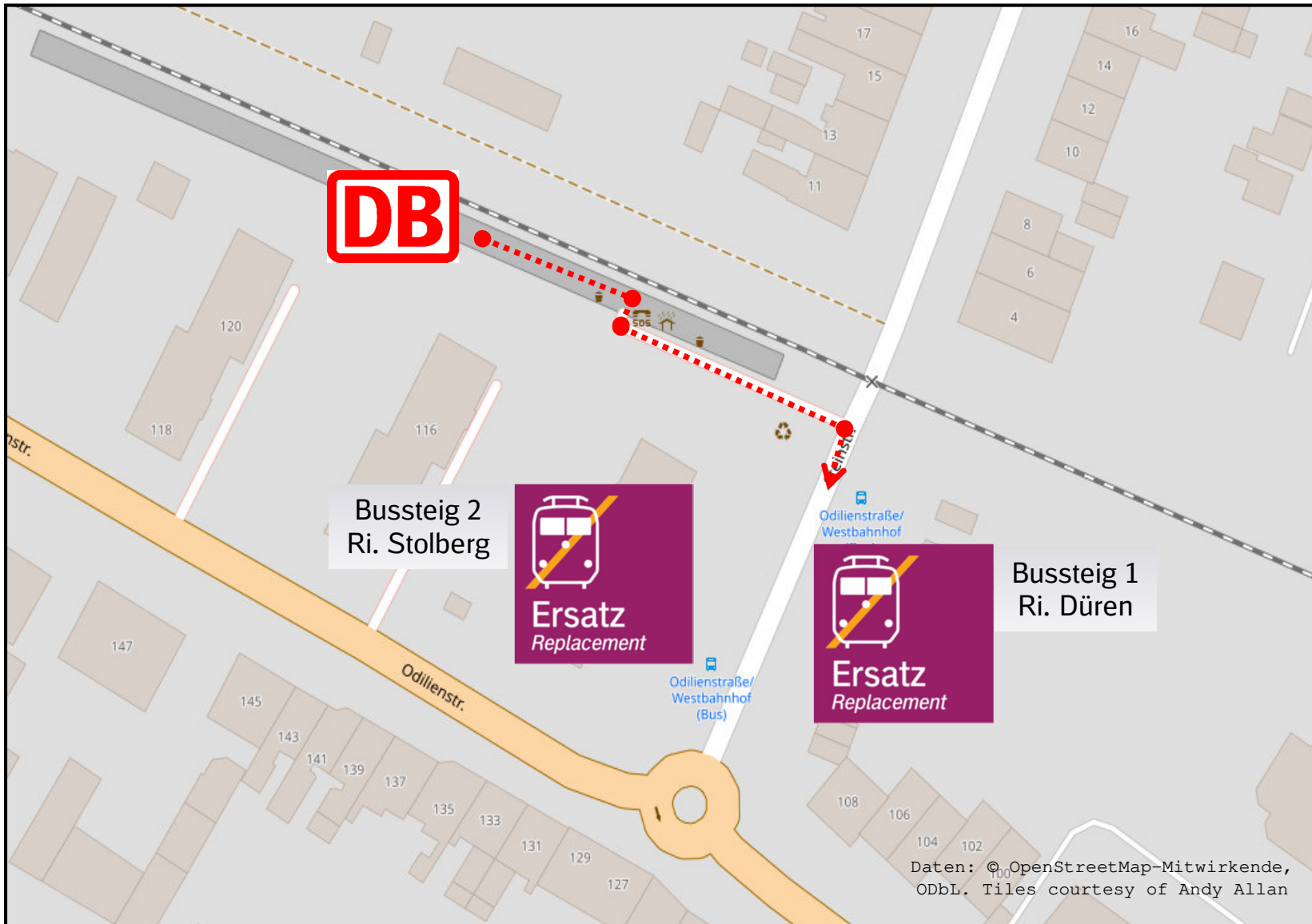


# Schienerenersatzverkehr Eschweiler West – Haltestelle „Westbahnhof / Odilienstraße“



## Haltestelle Kirche:

Richtung Düren:  
Bussteig 1

Richtung Stolberg:  
Bussteig 2



## Legende:

..... Fußweg zum Halteplatz  
für den Schienenersatzverkehr

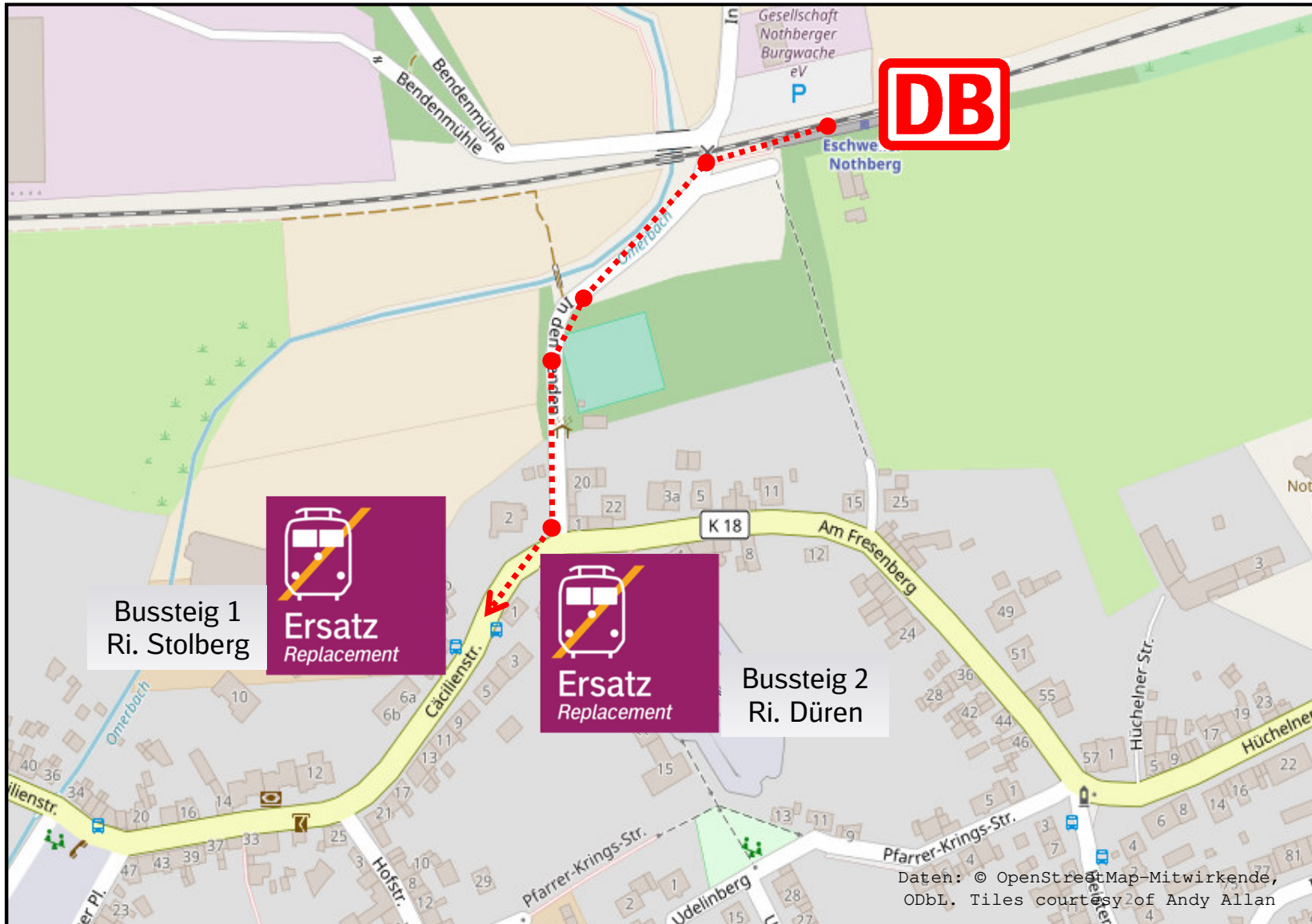
## Weitere Informationen erhalten Sie unter:

**Internet** [bauinfos.deutschebahn.com/nrw](http://bauinfos.deutschebahn.com/nrw)  
(kostenloser E-Mail-Newsletter  
und RSS-Feed)

**Mobil-  
telefon** [bauinfos.deutschebahn.com/  
mobile](http://bauinfos.deutschebahn.com/mobile)

**Kunden-  
dialog  
NRW** 0180 6 464 006 (20ct/Anruf aus  
dem Festnetz, Tarif bei Mobilfunk max.  
60 ct/Anruf)

# Schienerersatzverkehr Eschweiler-Nothberg – Haltestelle „Kirche“



## Haltestelle Kirche:

Richtung Düren:  
Bussteig 2

Richtung Stolberg:  
Bussteig 1



## Legende:

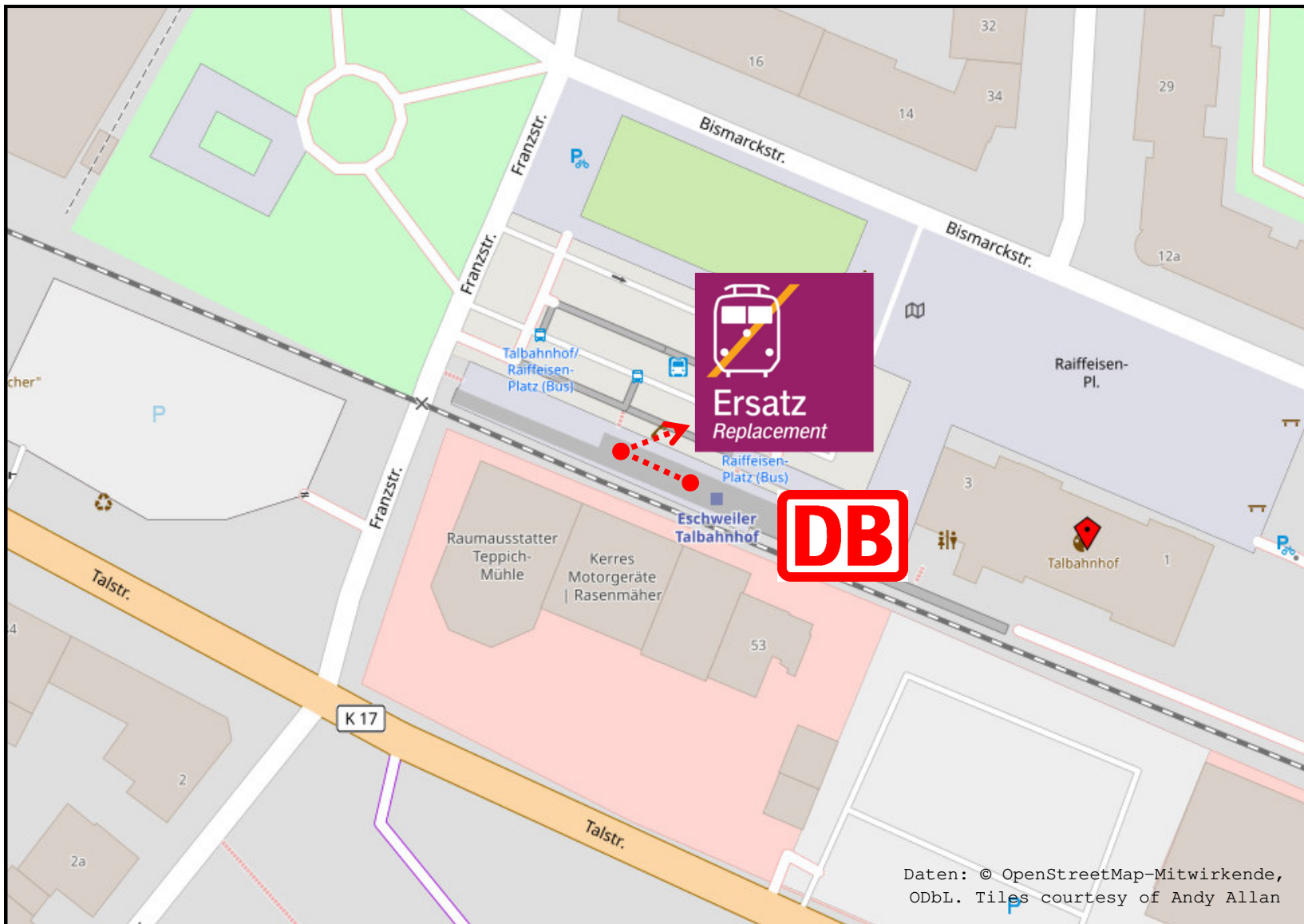
..... Fußweg zum Halteplatz  
für den Schienenersatzverkehr

## Weitere Informationen erhalten Sie unter:

<b>Internet</b>	<a href="http://bauinfos.deutschebahn.com/nrw">bauinfos.deutschebahn.com/nrw</a> (kostenloser E-Mail-Newsletter und RSS-Feed)
<b>Mobil- telefon</b>	<a href="http://bauinfos.deutschebahn.com/mobile">bauinfos.deutschebahn.com/ mobile</a>
<b>Kunden- dialog NRW</b>	0180 6 464 006 (20ct/Anruf aus dem Festnetz, Tarif bei Mobilfunk max. 60 ct/Anruf)

# Schienenersatzverkehr

## Eschweiler-Talbahnhof – Haltestelle „Busbahnhof „Bussteig 1“



### Legende:

..... Fußweg zum Halteplatz für den Schienenersatzverkehr

### Weitere Informationen erhalten Sie unter:

<b>Internet</b>	<a href="http://bauinfos.deutschebahn.com/nrw">bauinfos.deutschebahn.com/nrw</a> (kostenloser E-Mail-Newsletter und RSS-Feed)
<b>Mobiltelefon</b>	<a href="http://bauinfos.deutschebahn.com/mobile">bauinfos.deutschebahn.com/mobile</a>
<b>Kundendialog NRW</b>	0180 6 464 006 (20 ct/Anruf aus dem Festnetz, Tarif bei Mobilfunk max. 60 ct/Anruf)

Daten: © OpenStreetMap-Mitwirkende, ODbL. Tiles courtesy of Andy Allan

# Schienerersatzverkehr



## Eschweiler-Weisweiler – Haltestelle „Bahnhof – Bussteig 1“



### Legende:

..... Fußweg zum Halteplatz für den Schienerersatzverkehr

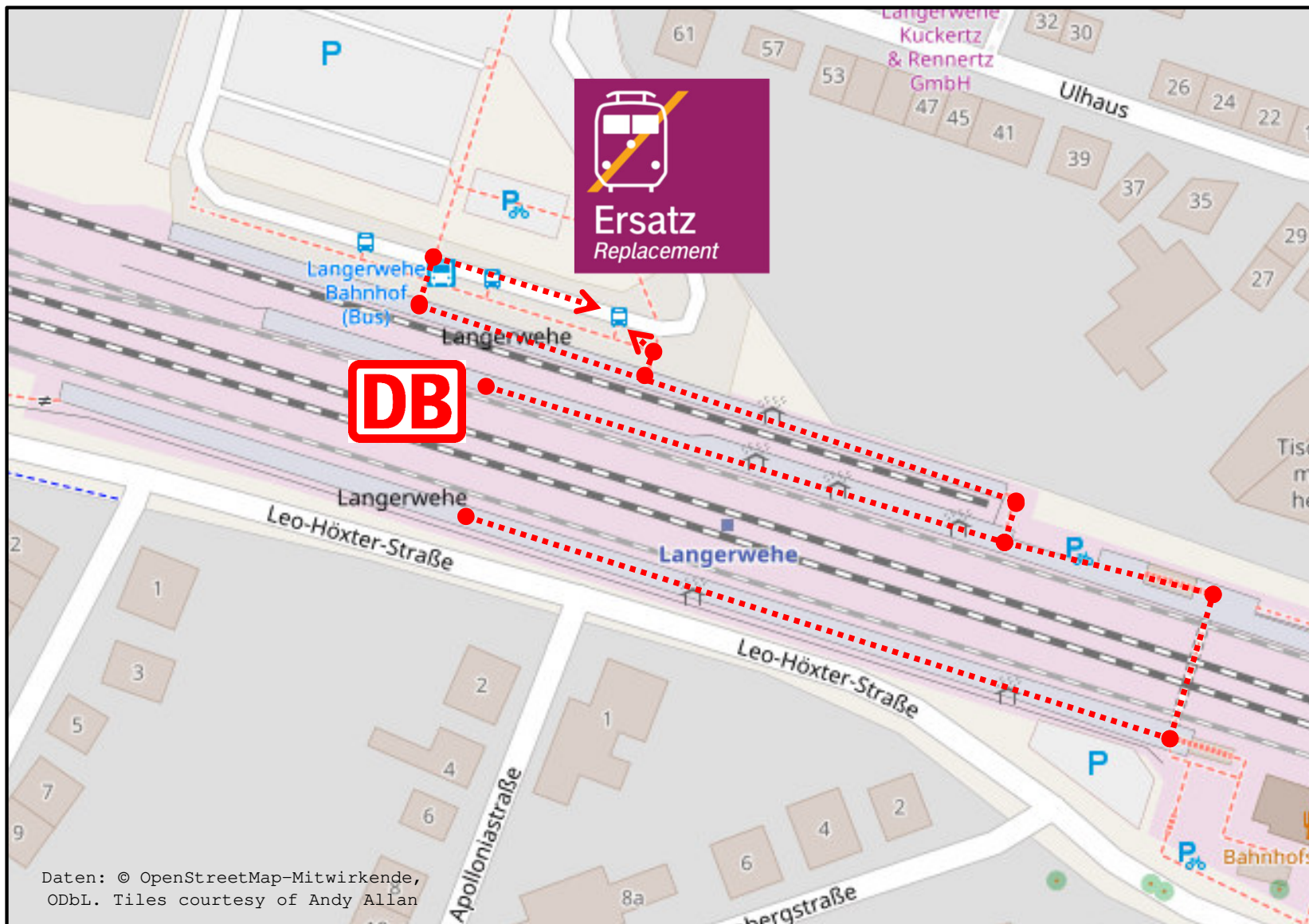
### Ihre Informationsmöglichkeiten:

Internet:  
[bauinfos.deutschebahn.com](http://bauinfos.deutschebahn.com)

Bauhotline DB Regio NRW:  
0202 515 62 515

# Schienerersatzverkehr

## Langerwehe – Busbahnhof (ZOB) – Bussteig 1



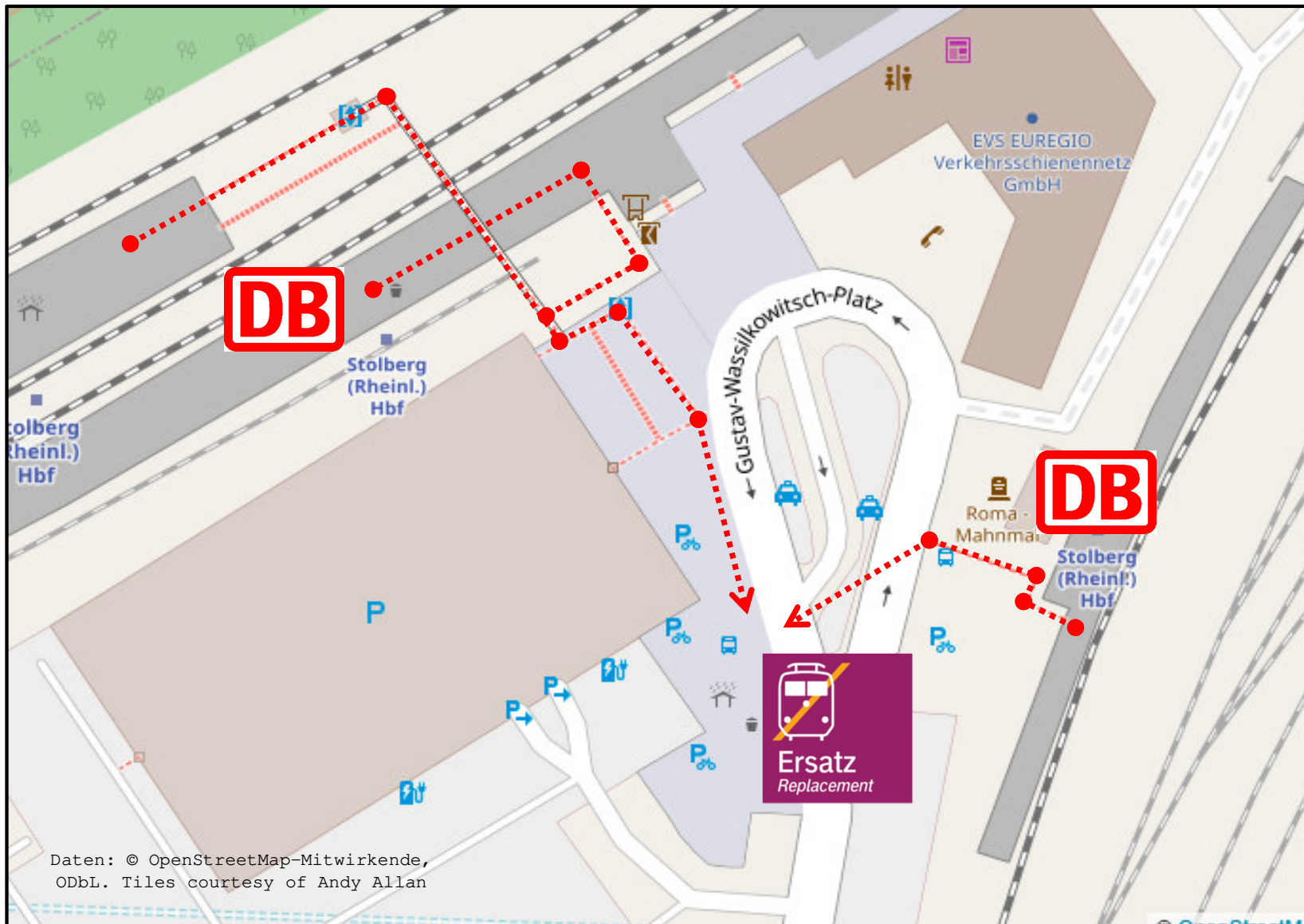
### Legende:

..... Fußweg zum Halteplatz für den Schienenersatzverkehr

### Weitere Informationen erhalten Sie unter:

<b>Internet</b>	<a href="http://bauinfos.deutschebahn.com/nrw">bauinfos.deutschebahn.com/nrw</a> (kostenloser E-Mail-Newsletter und RSS-Feed)
<b>Mobiltelefon</b>	<a href="http://bauinfos.deutschebahn.com/mobile">bauinfos.deutschebahn.com/mobile</a>
<b>Kundendialog NRW</b>	0180 6 464 006 (20ct/Anruf aus dem Festnetz, Tarif bei Mobilfunk max. 60 ct/Anruf)

# Schienerersatzverkehr Stolberg (Rheinl) Hbf – Haltestelle „Bahnhof“ – Bussteig 1



## Legende:

..... Fußweg zum Halteplatz  
für den Schienenersatzverkehr

## Weitere Informationen erhalten Sie unter:

<b>Internet</b>	<a href="http://bauinfos.deutschebahn.com/nrw">bauinfos.deutschebahn.com/nrw</a> (kostenloser E-Mail-Newsletter und RSS-Feed)
<b>Mobil- telefon</b>	<a href="http://bauinfos.deutschebahn.com/mobile">bauinfos.deutschebahn.com/ mobile</a>
<b>Kunden- dialog NRW</b>	0180 6 464 006 (20ct/Anruf aus dem Festnetz, Tarif bei Mobilfunk max. 60 ct/Anruf)