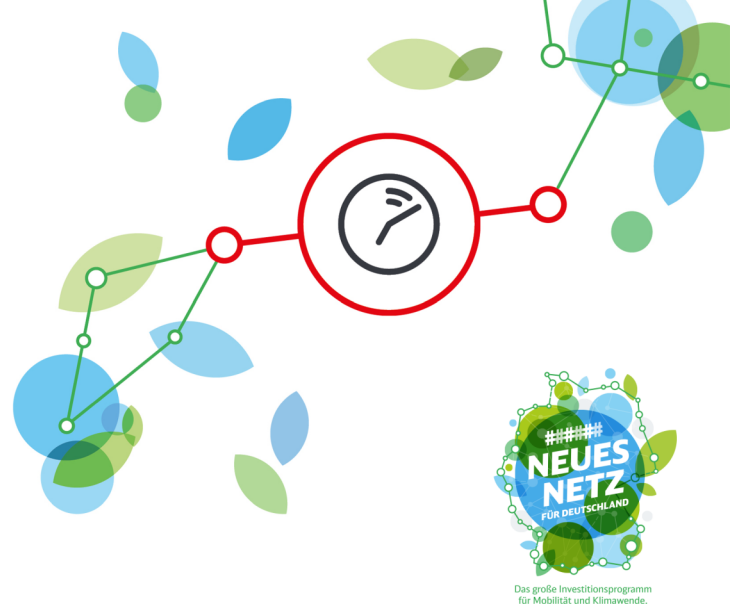




Baubedingte Fahrplanänderungen

Regionalverkehr



RE 57 Dortmund – Arnsberg – Bestwig **Winterberg
Brilon Stadt**

am Sonntag, 3. September, 6.30 – 10.15 Uhr

Schienenersatzverkehr Dortmund Hbf ◀ ▶ Schwerte (Ruhr)

Einige Züge dieser Linie fallen zwischen Dortmund Hbf und Schwerte (Ruhr) aus und werden durch Busse ersetzt. Beachten Sie die frühere Abfahrt/spätere Ankunft der Busse in Dortmund Hbf. **Hinweis:** Die Züge werden aufgrund anderer Bauarbeiten über Witten Hbf und Schwerte (Ruhr) umgeleitet (siehe Meldung vom 25. August bis 9. Oktober).

Bitte beachten Sie, dass die Haltestellen des Ersatzverkehrs nicht immer direkt an den jeweiligen Bahnhöfen liegen.

Grund

Gleis- und Oberleitungsarbeiten

Kontaktdaten

<https://bauinfos.deutschebahn.com/kontaktdaten/DBRegioNRW>

Fahrpläne und Sonderinformationen

Fahrplan Dortmund Hbf – Bestwig 3.9.2023 (566.9 kB)

Diese Fahrplandaten werden ständig aktualisiert.

Bitte informieren Sie sich kurz vor Ihrer Fahrt über zusätzliche Änderungen.

Bestellen Sie sich unseren kostenlosen Newsletter und erhalten Sie alle baubedingten Fahrplanänderungen per E-Mail → <https://bauinfos.deutschebahn.com/newsletter>

Fakten und Hintergründe zu Bauprojekten in Ihrer Region finden Sie auf <https://bauprojekte.deutschebahn.com>