

Wichtige Information

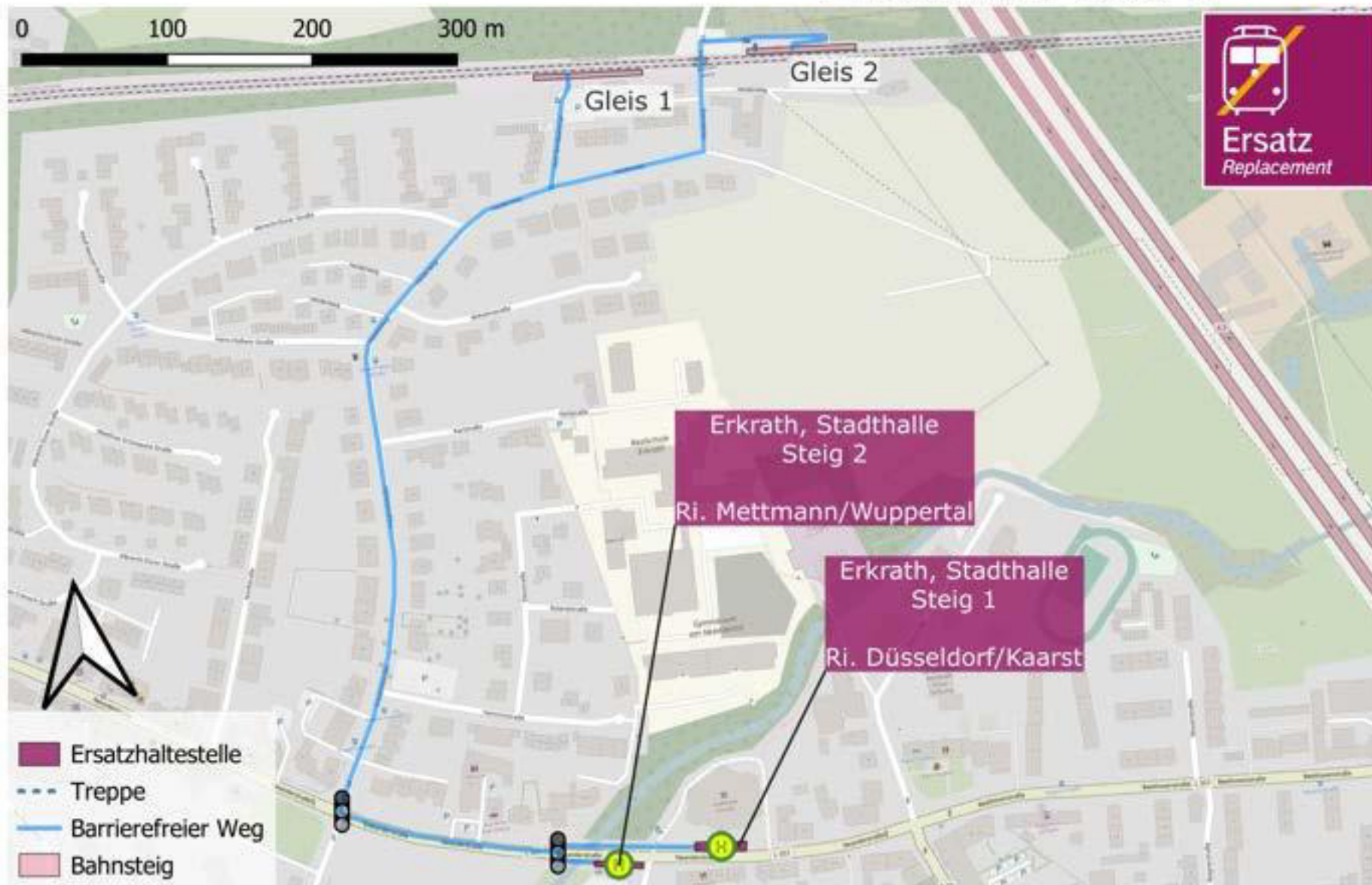
Düsseldorf-Gerresheim - Verlegung der Ersatzhaltestelle ab 24.06., 04:00 Uhr - 30.06.2026, 23:59 Uhr

Aufgrund von Bauarbeiten von **Mittwoch, 24.06.2026, bis einschließlich Dienstag, 30.06.2026**, wird die **Ersatzhaltestelle des Schienenersatzverkehrs (SEV) für die Linie S 28 auf die Haltestelle Morper Straße verlegt**. Diese ist in 6 Minuten fußläufig zu erreichen.



Umgebungsplan

Erkrath Nord



Wegeführung zur Ersatzhaltestelle:



Richtung
Düsseldorf /
Neuss



Richtung
Mettmann /
Wuppertal

Umgebungsplan

Kaarster Bahnhof



Wegeföhrung zur Ersatzhaltestelle:



Richtung
Kaarster See



Richtung
Neuss

Umgebungsplan

IKEA Kaarst



Wegeführung zur Ersatzhaltestelle:



Richtung
Kaarster See

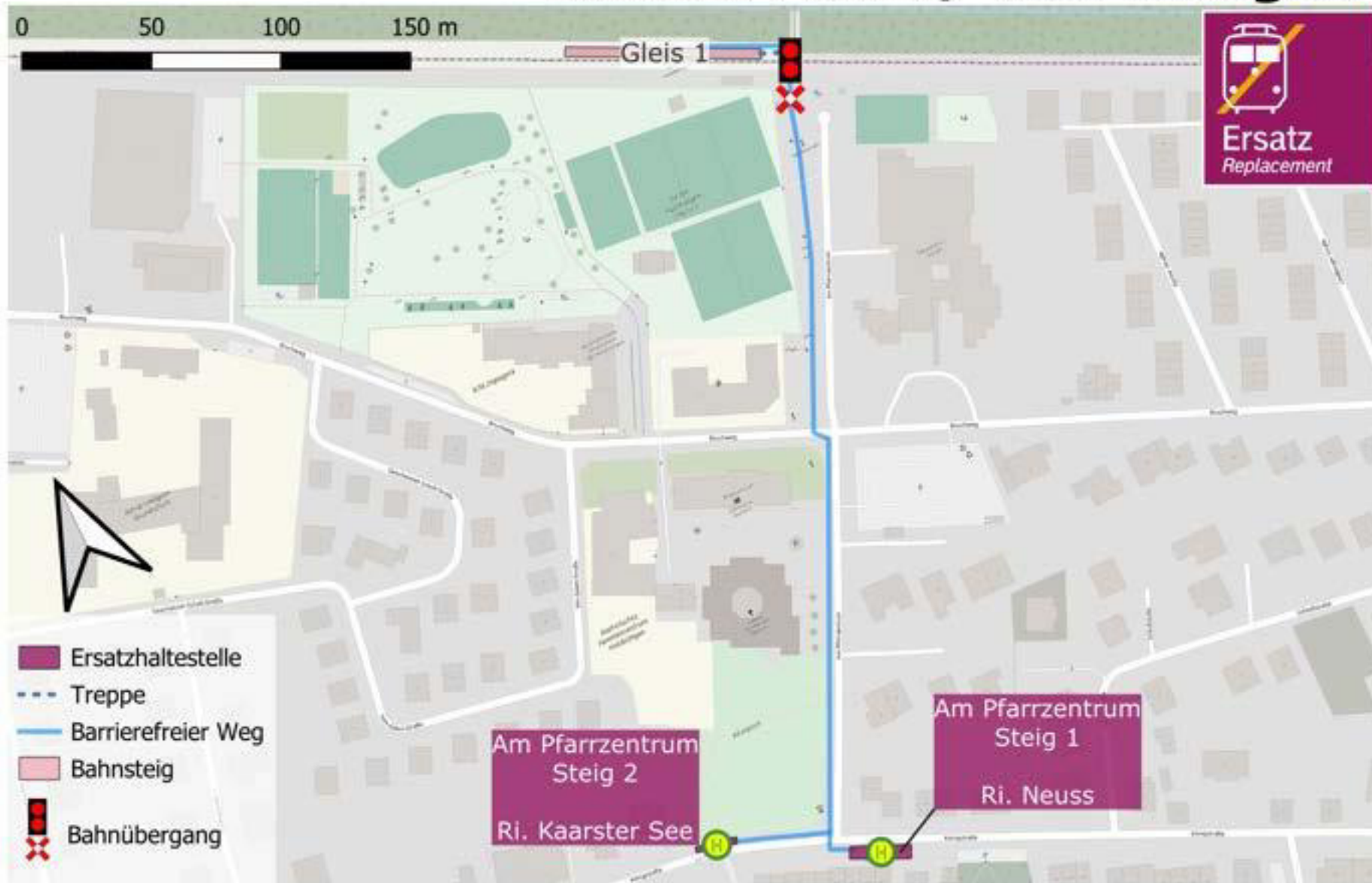


Richtung
Neuss /
Düsseldorf

-  Ersatzhaltestelle
-  Treppe
-  Barrierefreier Weg
-  Bahnsteig
-  Bahnübergang

Umgebungsplan

Kaarst Mitte / Holzbüttgen



Wegeführung zur Ersatzhaltestelle:



Richtung
Kaarster See



Richtung
Neuss

Umgebungsplan

Kaarster See



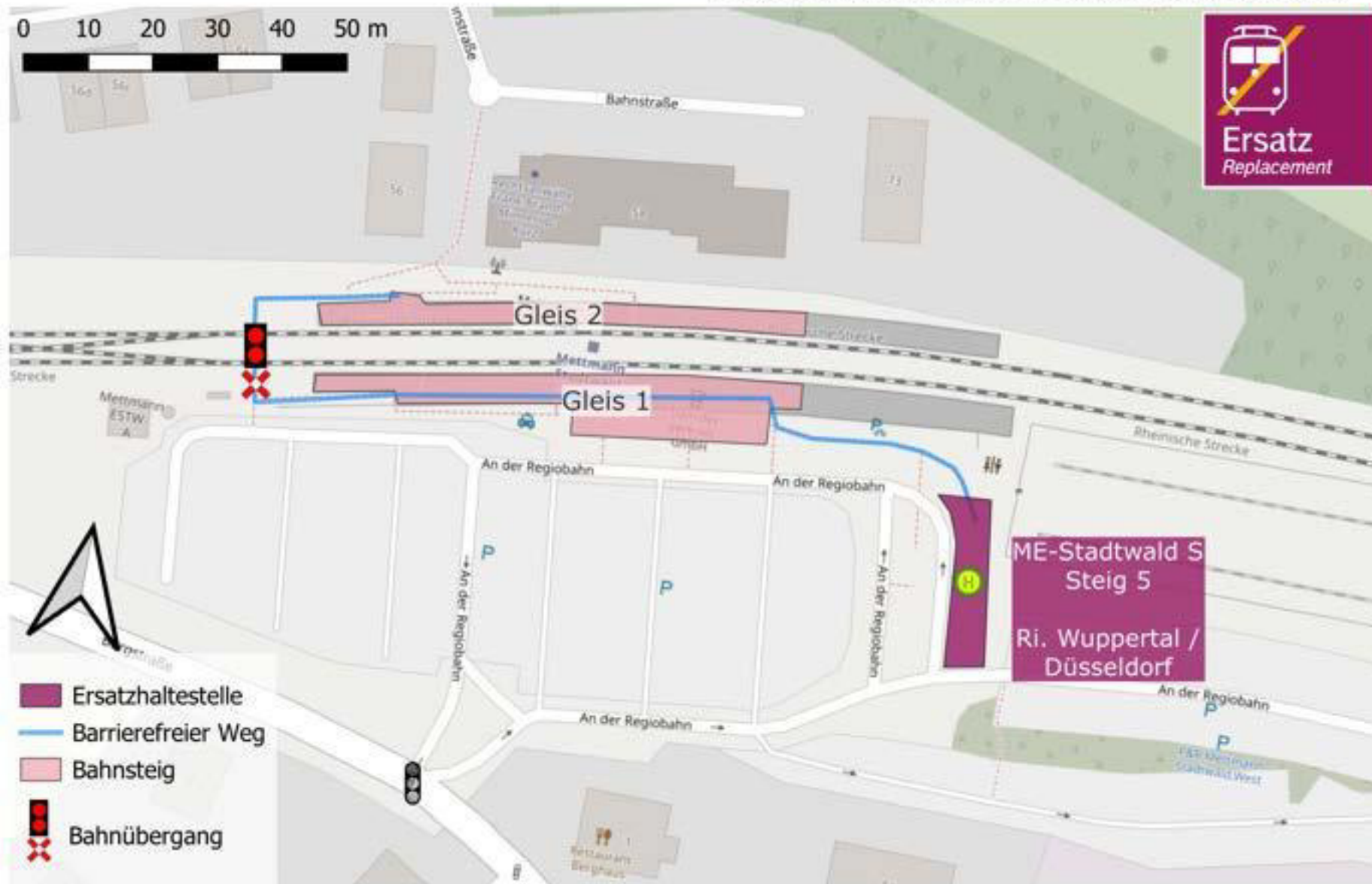
Wegeführung zur Ersatzhaltestelle:



Richtung
Neuss

Umgebungsplan

Mettmann Stadtwald



Wegeführung zur Ersatzhaltestelle:



Richtung
Düsseldorf /
Wuppertal

Umgebungsplan

Mettmann Zentrum



Wegeföhrung zur Ersatzhaltestelle:



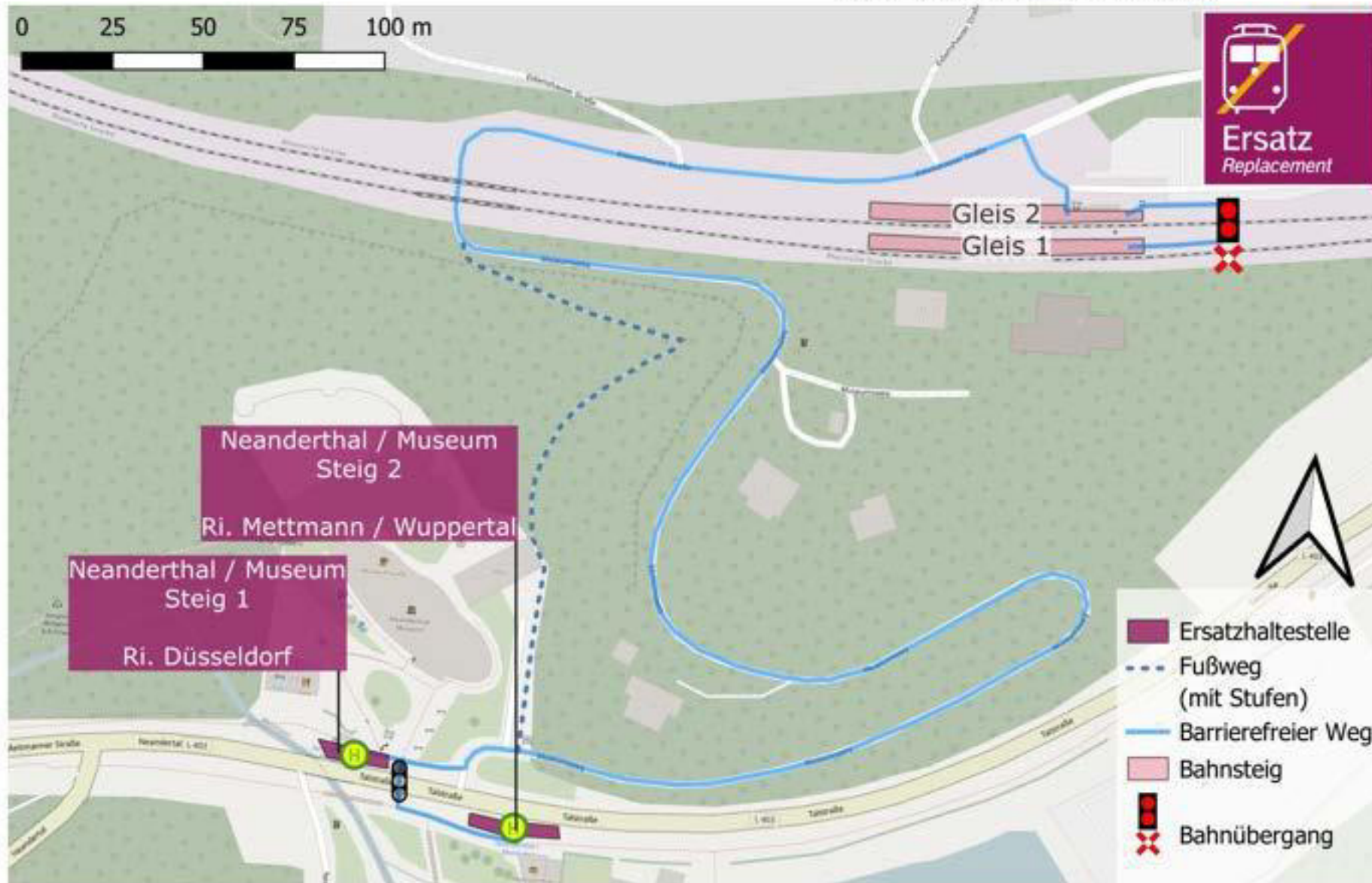
Richtung
Düsseldorf



Richtung
ME-Stadtwald /
Wuppertal

Umgebungsplan

Neanderthal



Wegeföhrung zur Ersatzhaltestelle:



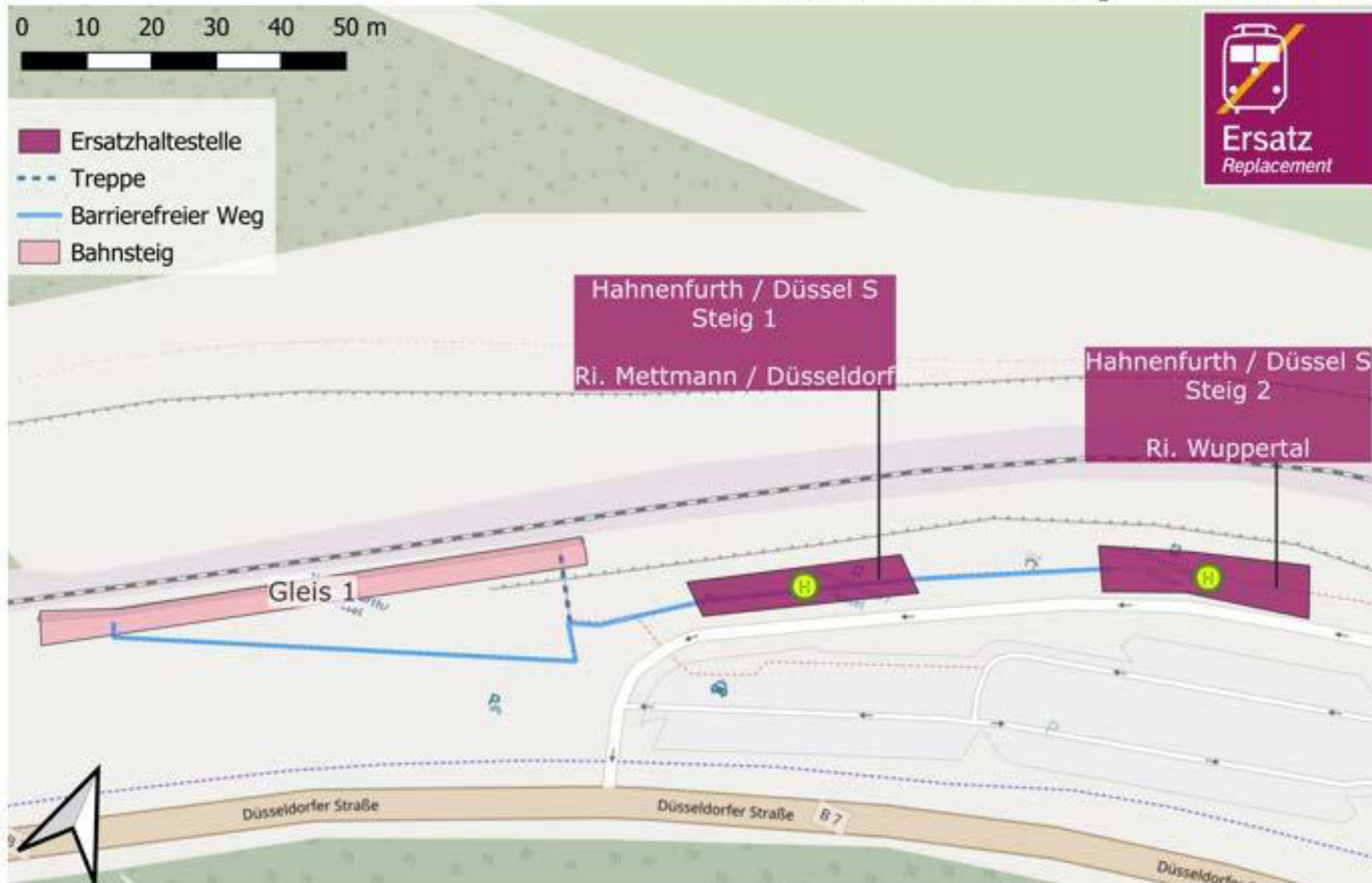
Richtung Düsseldorf



Richtung Mettmann / Wuppertal

Umgebungsplan

Hahnenfurth / Düssel



Wegeföhrung zur Ersatzhaltestelle:



Richtung Mettmann / Düsseldorf



Richtung Wuppertal Hbf